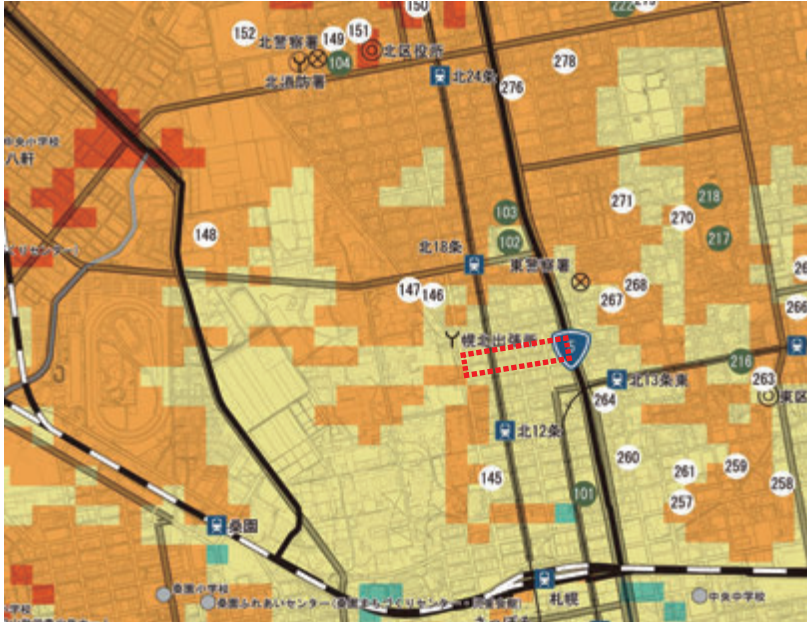


# 札幌市のハザードマップでみる幌北第3町内会

幌北第3町内会の範囲では、以下のような危険が予想されます。災害への備えを怠らないようにしましょう。

## 地震の震度

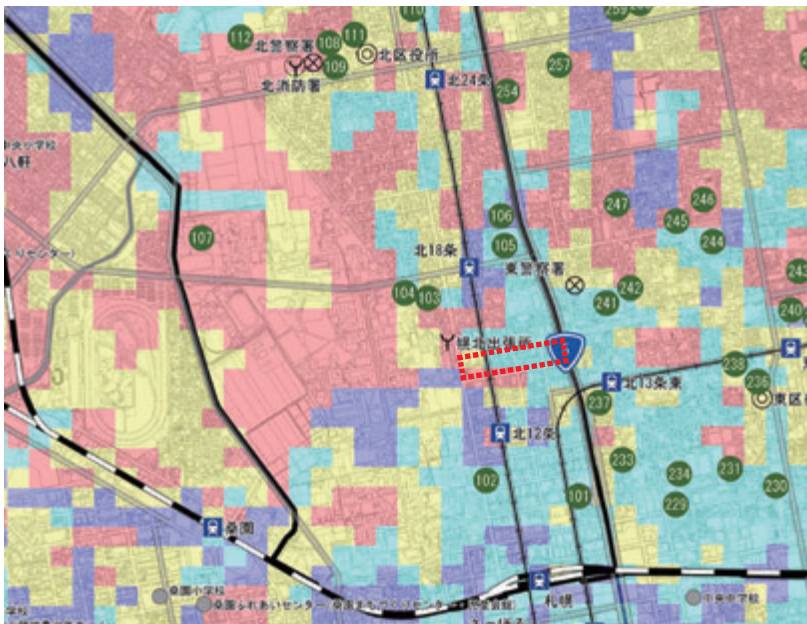


震度6弱の揺れが予想されます。

幌北第3町内会

- 震度7
- 震度6強
- 震度6弱
- 震度5強

## 液状化



液状化の可能性は低いです。ただし北大に近い場所では液状化の可能性がります。

幌北第3町内会

- 液状化発生の可能性が高い
- 液状化発生の可能性がある
- 液状化発生の可能性が低い
- 液状化発生の可能性が極めて低い

## 洪水



洪水時には50cm未満の浸水が予想されます。

幌北第3町内会

- 浸水深
- ~0.5m未満
  - 0.5m以上~1.0m未満
  - 1.0m以上~2.0m未満
  - 2m以上~5m未満
  - 5m以上~
- 内水はん濫危険区域  
(過去の浸水実績に基づき整理した主な危険区域です)

